



Fundación

Novaterra

Más de 30 años haciendo florecer la solidaridad

Más de 250 empresas, colegios, parroquias y entidades ya participan con nosotros.

Gracias a todxs ellxs, en Fundación Novaterra hemos acompañado a más de 7.000 personas en su camino hacia la inclusión socio-laboral a través de un empleo digno.

¿Te apuntas?

novaterra.org.es



iComparte!

#SonrisasNovaterra
#MásqueunaFlor

Donativo

6€

Destinados
a la integración
socio laboral



Fundación Novaterra es una iniciativa civil de personas y entidades con 30 años de experiencia apoyando a las personas con dificultades para incorporarse al mercado laboral por medio de su inserción socio-laboral.

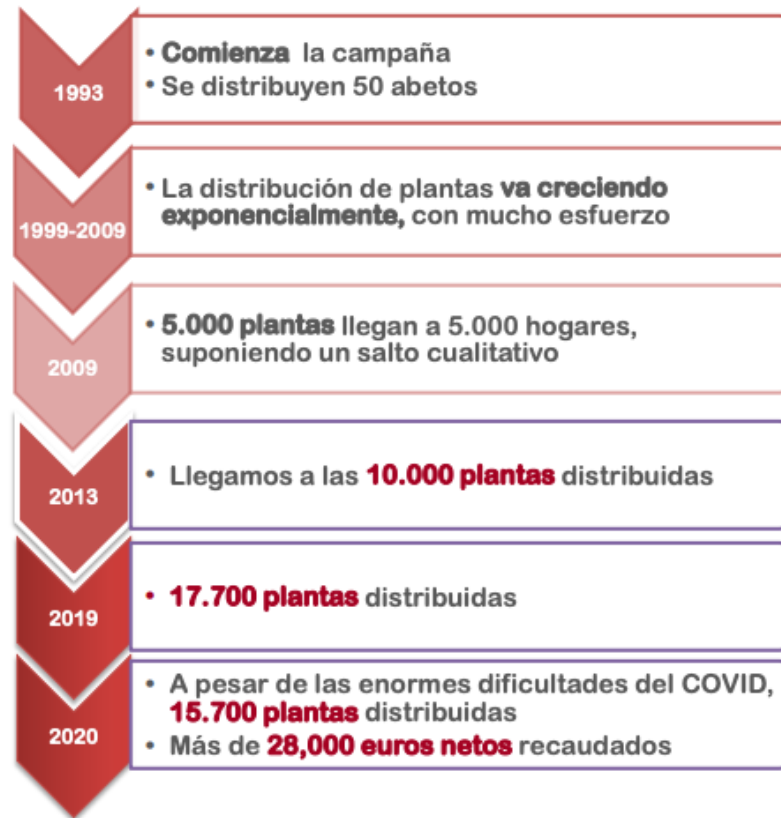
Más que una Flor es nuestra campaña navideña de captación de fondos y sensibilización llevada a cabo gracias a un enorme equipo de voluntariado, y empresas, colegios y entidades colaboradoras.



Fundación
Novaterra



Evolución



2021, 2022 continuamos vendiendo y en 2023...¡Más de 18.900 plantas distribuidas!

En 2024, ¡vamos a por las 20.000!



Fundación
Novaterra



¿Cuál es el impacto?





¿Cómo puedo participar?



+ Comprando plantas

- Para regalar al equipo y clientes
- Pedidos a partir de 40 plantas
- Precio por unidad de cada planta: 6€
- Un reparto a la sede de la empresa incluido para pedidos superiores a 150 plantas y ubicaciones en área metropolitana Valencia, Alzira y Alcoy*
- Primer día de reparto: **Lunes 25/11**
Último día de reparto: **Viernes 20/12**

***6€ de coste de envío para pedidos inferiores a 150 plantas o para pedidos con fecha de entrega programada por el cliente.** Válido para áreas metropolitanas de Valencia y alrededores, y también en Alzira y Alcoi.



¿Cómo puedo participar?

+ Patrocinio-donación 1.500

- La planta como soporte de comunicación para tu RSE
- Incluye tu publicidad personalizada en cada una de las plantas distribuidas (a partir de 5.000 uds)
- Sin necesidad de comprar plantas (compra de Plantas no incluida)
- Precio del patrocinio: 1.500€ (IVA incluido) para 5.000 uds
- Incluye la producción y manipulación de la publicidad personalizada (adhesivo para decorar la bolsa que protege la planta o un flyer para introducir)
- 35% de la acción es desgravable

*Otras posibilidades de campaña consultar.





¿Cómo puedo participar?

+ Patrocinio-donación 500

- Incluye tu publicidad personalizada en cada una de las plantas distribuidas (a partir de 5.000 uds)
- Sin necesidad de comprar plantas (compra de Plantas no incluida)
- Precio del patrocinio: 500€ (IVA incluido) para 1.000 uds
- No incluye la producción de la publicidad personalizada (adhesivo para decorar la bolsa que protege la planta o un flyer para introducir)
- Incluye la manipulación o introducción de la publicidad con la planta.
- 35% de la acción es desgravable

*Otras posibilidades de campaña consultar.



Ventajas de colaborar

- Comprando la Flor de Pascua de la Fundación Novaterra, posibilitas una puerta de entrada para hablar de diversidad, inclusión social, y las dificultades para acceder al empleo de personas en situación de desventaja social en la entidad/empresa.
- Es un modo de involucrar al equipo, base social y/o alumnado, en un proyecto solidario y comprometerles mediante el voluntariado.
- Fomentas valores cómo: el trabajo en equipo, la solidaridad, el orgullo de pertenencia, la justicia...



Calendario del reparto y pago

• Calendario de campaña:

- Primer día de reparto: Lunes 25 de noviembre.
- Último día de reparto: Viernes 20 de diciembre.
- Días sin reparto: 6 y 8 de diciembre (festivo) y domingos.
- Sábados a consultar.

• Pagos:

- Recordad que los repartidores NO aceptarán ningún pago en metálico y que ha de abonarse la factura con la entrega del albarán/factura donde van indicados los números de cuenta y se podrá hacer el ingreso. También os la enviaremos de forma telemática.
- Todos los ingresos deberán estar realizados antes del viernes 13 de diciembre.



¿Cómo gestiono mi pedido?

Reparto flores:

- El pedido mínimo para entrega a domicilio es de 40 flores, esto es 5 cajas (si no puedes llegar a esa cantidad, consúltanos para ver opciones).
- Las flores van en cajas de 8, por lo que os agradecemos ajustar los pedidos a ello siempre que os sea posible.
- No es posible la devolución de flores, por una cuestión de conservación.
- Recordad que podéis pasar a recogerlas también por nuestras sedes los días que establezcamos, si deseáis realizar un pedido menor, o bien facilitarnos los repartos. Cuando pidáis las plantas, os informaremos de los días disponibles.
- Intenta realizar tu pedido, en la medida de lo posible, antes del 15 de noviembre. Es muy importante adelantarlos en lo posible, porque nos ayuda mucho a planificar los repartos, y facilita el trabajo de las personas que los realizan.
- Puedes realizar ya tu pedido, y si no, contactará en breve contigo alguna de las personas que nos ayudan en el seguimiento de la campaña.





Fundación

Novaterra

novaterra.org.es/masqueunaflor

Pedidos:

flores@novaterra.org.es

Teléfonos:

Alcoy: 617 218 432

Alzira: 647 684 677

Valencia: 617 218 413